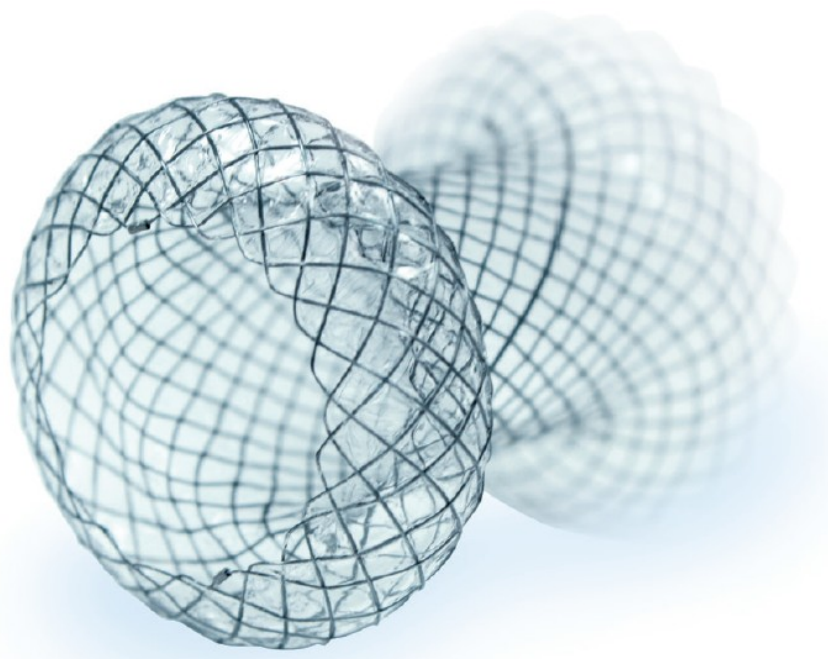


## STENT DO PSEUDOCYSTY

### PEWNE POŁĄCZENIE, DOKŁADNY I BEZPIECZNY DRENAŻ

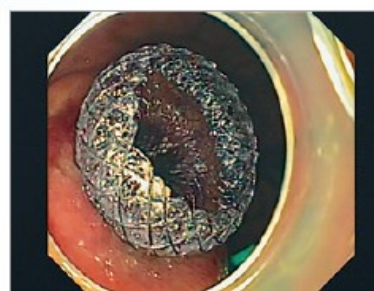
Stent do pseudocysty trzustki jest stosowany do niezawodnego drenażu zawartości ty z pseudocysty do żołądka. Konstrukcja stentu i jego duża siła rozprężania zapobiegają przemieszczeniu się stentu do żołądka lub pseudocysty. Zastosowanie tego typu stentu dzięki jego dużej średnicy w środkowej części stentu (16mm) umożliwia użycie endoskopu i zabiegi wewnątrz pseudocysty.

System wprowadzania 10 French TTS pozwala doprowadzić stent do pozycji poprzez kanał roboczy endoskopu przy użyciu prowadnika. Po uwolnieniu stentu cztery markery rtg na każdym jego końcu zapewniają dobrą identyfikację stentu na zdjęciach RTG.



### Specyfikacja

- Pełne pokrycie silikonowe stentu
- Wysoki stopień stabilności po aplikacji
- Atraumatyczne zakończenia
- Wysoka siła rozprężania
- Markery wykonane z tantalu
- System wprowadzania TTS
- Kanał prowadnika do 0.035"



Połączenie pomiędzy żołądkiem a pseudocystą





REF	Ø centre in mm	Ø end in mm	Length in mm	Covering in mm	End-Design Proximal   Distal	System length mm	System Ø mm	Price/pc.	Order size	Amount
<b>Pseudocyst Stent</b>										
ST33-103.16.030	16	26	30	30	mushroom   umbrella	1800	3.3 (=10F)			